



ACABAMENTOS ELÉTRICOS  
**GALPÃO DA LUZ**

**Tel.: (11) 4210-3000**

galpaodaluz@galpaodaluz.com.br  
Av. Celso Garcia, 2532 – Belém - São Paulo/ SP



# ALUMBRA

SOLUÇÕES FEITAS PARA VOCÊ

# SOLUÇÕES PRO

INOVA PRO

BIANCO PRO

MÓVEL PRO

VDI NETWORKING

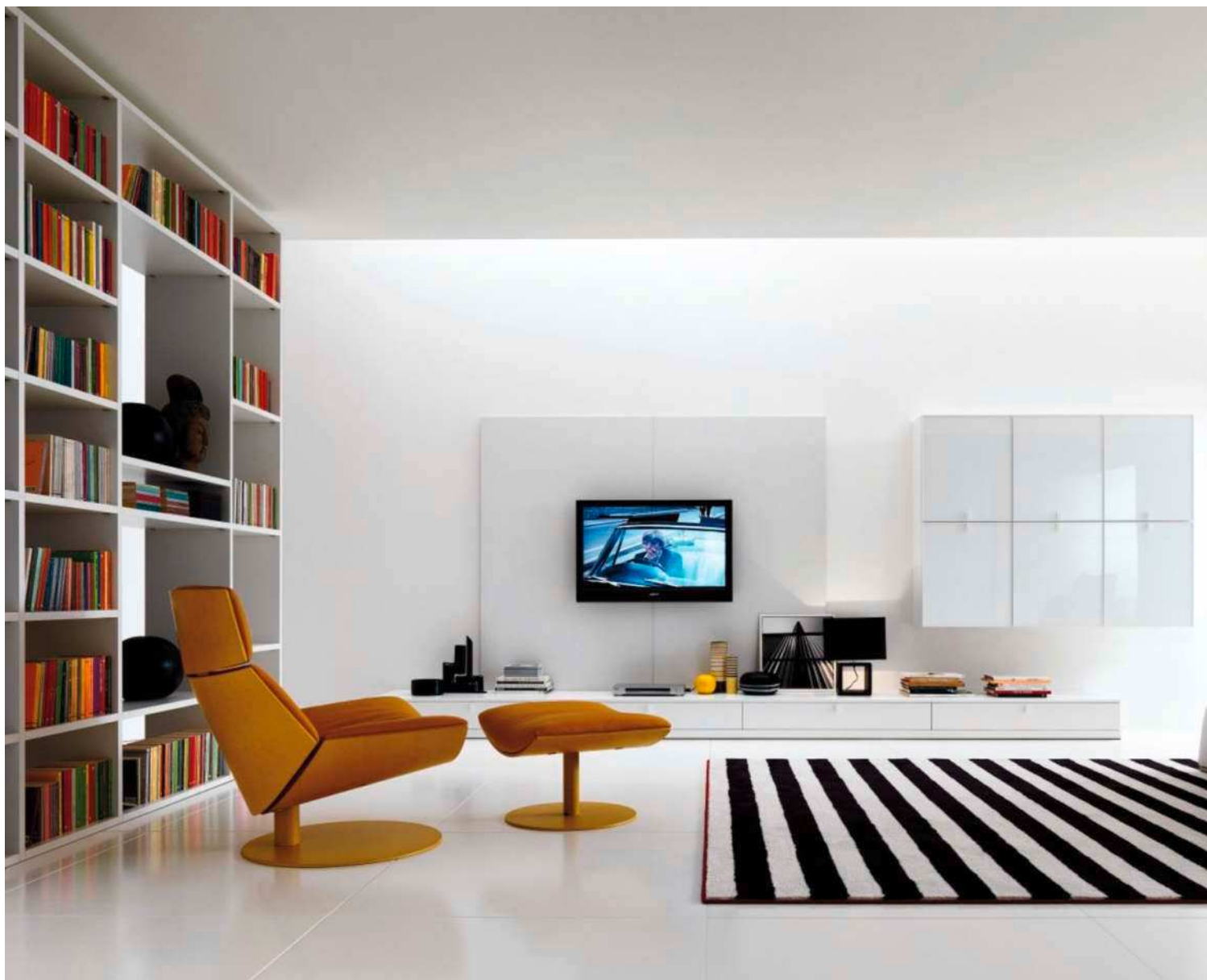
PRO FÁCIL



Solução completa para o seu negócio.

[www.alumbra.com.br](http://www.alumbra.com.br)





# VERSATILIDADE E DESIGN

O que compõe a Solução Pro traz para você mais liberdade de escolha: 5 linhas de acabamento que apresentam design contemporâneo, funcionalidade e versatilidade de aplicação, contendo a solução completa para o seu negócio.

## Sobre a Alumbra:

A Alumbra é uma empresa 100% nacional, especializada na fabricação de interruptores, tomadas, plugues e produtos afins desde 1963. Tem na qualidade de seus produtos e serviços o mais alto nível de exigência possuindo o ISO 9001 desde os anos 90. Também foi a primeira empresa de seu segmento a oferecer ao mercado produtos certificados pelo INMETRO, ainda quando a certificação não era compulsória no Brasil.





## Fácil de identificar no ponto de venda

A alumbra entende a importância de criar um ambiente favorável às vendas, por isso, recriou o visual das embalagens.



MÓDULOS PRO

Mecanismos projetados para serem funcionais, simples de instalar e com alta qualidade. Os módulos Pro são compatíveis com 5 linhas de acabamento.



### MÓVEL PRO

Com tamanho discreto e extremamente funcional, é a solução perfeita para móveis e divisórias.



### BIANCO PRO

Produzida com design contemporâneo e com superfície antiaderente a sujeira, é versátil e fica bonita em qualquer ambiente.



### INOVA PRO

Com placas maiores e estrutura inspirada na arquitetura Bauhaus, é a opção perfeita para quem deseja ambientes modernos e limpos.



### VDI NETWORKING

Uma linha completa de canaletas e acessórios, para instalação de cabeamento profissional onde se organiza fios e cabos evitando dobras.



### PRO FÁCIL

Instalação e ampliação de redes elétricas sem precisar quebrar paredes.

# QUALIDADE GARANTIDA

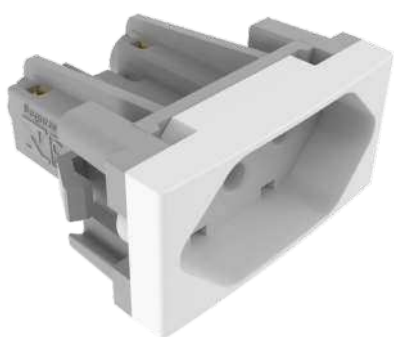
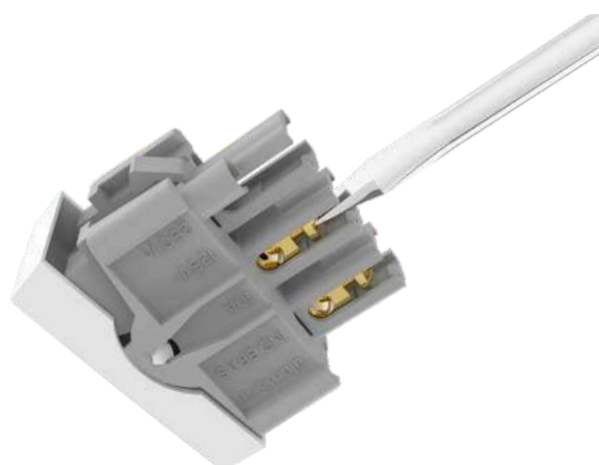


## **Variedade e simplicidade**

Diversas opções de módulos como interruptores, tomadas, módulos de comunicação, conexão USB, etc. Todos projetados para ter uma instalação simples, segura e confiável.

## **Praticidade e versatilidade**

Possui bornes com passagem livre que permite a conexão entre duas tomadas de maneira rápida e direta, além de possuir parafusos imperdíveis.

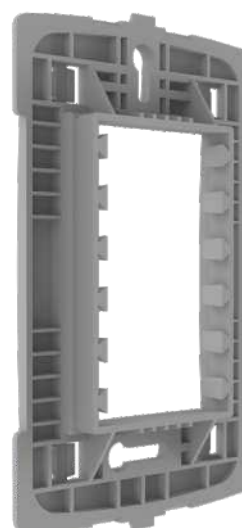


## **Segurança e qualidade comprovadas**

Todas as tomadas são testadas e aprovadas pelo INMETRO/Cepel e 5 anos de garantia. É segurança para todo projeto.

## **Suporte Funcional**

Suporte possui estrutura projetada para suportar a pressão dos parafusos e dos cabos. Possui furos oblongos para melhor ajuste à parede. Além de tudo, é segura pois não propaga chamas.



# MÓDULOS PRO

Um projeto de elétrica fica completo quando a funcionalidade atende a necessidade específica de cada ambiente. Os **módulos pro** permitem personalizar os pontos de energia de maneira inteligente e prática.

## Interruptores / Pulsadores



**Int. simples**  
10A 250V~

Emb. 50 Unids.  
EAN13  
7896565850111

REF. **85011**



**Int. paralelo**  
10A 250V~

Emb. 20 Unids.  
EAN13  
7896565850128

REF. **85012**



**Interruptor intermediário**  
10A 250V~

Emb. 10 Unids.  
EAN13  
7896565850135

REF. **85013**



**Int. bipolar simples**  
10A 250V~

Emb. 10 Unids.  
EAN13  
7896565850142

REF. **85014**



**Int. bipolar paralelo**  
10A 250V~

Emb. 10 Unids.  
EAN13  
7896565850159

REF. **85015**



**Int. bipolar simples**  
25A 250V~

Emb. 10 Unids.  
EAN13  
7896565850166

REF. **85016**



**Pulsador p/ campainha**  
10A 250V~

Emb. 20 Unids.  
EAN13  
7896565850173

REF. **85017**



**Pulsador p/ minuteria**  
10A 250V~

Emb. 20 Unids.  
EAN13  
7896565850180

REF. **85018**



**Pulsador táctil para automação**

Emb. 20 Unids.  
EAN13  
7896565850692

REF. **85069**



**Pulsador sem gravação**

Emb. 20 Unids.  
EAN13  
7896565850692

REF. **85123**

## Tomadas



**2P+T Branca**  
10A

Emb. 50 Unids.  
EAN13  
7896565850197

REF. **85019**



**2P+T Vermelha**  
10A

Emb. 50 Unids.  
EAN13  
7896565850203

REF. **85020**



**2P+T Branca**  
20A

Emb. 20 Unids.  
EAN13  
7896565850210

REF. **85021**



**2P+T Vermelha**  
20A

Emb. 20 Unids.  
EAN13  
7896565850227

REF. **85022**

## Tomadas para telefonia, VDI e TV



**Telefone tipo RJ 11**  
4 vias

Emb. 20 Unids.  
EAN13  
7896565850234

REF. **85023**



**Informática RJ 45**  
Cat. 5E

Emb. 10 Unids.  
EAN13  
7896565850241

REF. **85024**



**Informática RJ 45**  
Cat. 6E

Emb. 10 Unids.  
EAN13  
7896565850258

REF. **85025**



**Tomada coaxial**

Emb. 20 Unids.  
EAN13  
7896565850265

REF. **85026**



**Módulo HDMI**

Emb. 10 Unids.  
EAN13  
7896565850791

REF. **85079**

## Eletrônicos e complementos



**Variador de lum./velo.**  
127V~/ 300W

Emb. 10 Unids.  
EAN13  
7896565851095

REF. **85109**



**Variador de lum./velo.**  
220V~/ 600W

Emb. 10 Unids.  
EAN13  
7896565851101

REF. **85110**



**Tomada USB**  
Bivolt 1A/5Vcc

Emb. 10 Unids.  
EAN13  
7896565850708

REF. **85070**



**Variador de lum. rotativo 2 módulos**  
127V~/ 500W

Emb. 4 Unids.  
EAN13  
7896565851132

REF. **85113**



**Variador de lum. rotativo 2 módulos**  
220V~/ 1000W

Emb. 4 Unids.  
EAN13  
7896565851149

REF. **85114**



**2 módulos cegos**

Emb. 20 Unids.  
EAN13  
7896565850289

REF. **85028**



**2 módulos p/ saída de fio**

Emb. 20 Unids.  
EAN13  
7896565850296

REF. **85029**



**2 módulos p/ tomada RJ 45**

Emb. 20 Unids.  
EAN13  
7896565850302

REF. **85030**



**Variador de lum. de toque bivolt 2 módulos**  
300W/ 600W

Emb. 4 Unids.  
EAN13  
7896565851125

REF. **85112**



**Luz de emergência 2 módulos**

Emb. 4 Unids.  
EAN13  
7896565851118  
\*Sob consulta

REF. **85111**

# ALUMBRA



## INOVA PRO

Combina com tudo!

### ✓ Design

Mais leveza com placas planas e dimensões maiores que cobrem as imperfeições da parede. Design inovador inspirado na escola Bauhaus de arquitetura.

### ✓ Segurança

Mecanismos de tomadas e interruptores certificadas pelo INMETRO

### ✓ Conforto

Uma linha com superfície antiaderente a sujeira e completa para todas as suas necessidades

## Placas com suporte 4x2



### 1 módulo

Emb. 20 Unids.  
EAN13  
7896565850005  
REF. **85000**



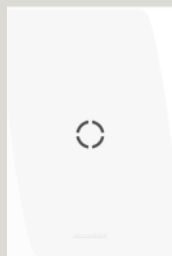
### 2 módulos distanciados

Emb. 20 Unids.  
EAN13  
7896565850012  
REF. **85001**



### 3 módulos

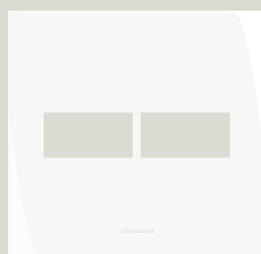
Emb. 20 Unids.  
EAN13  
7896565850029  
REF. **85002**



### cega/saída fio

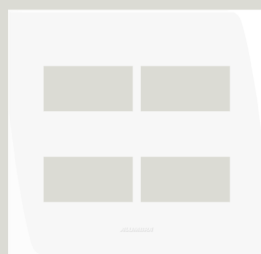
Emb. 20 Unids.  
EAN13  
7896565850036  
REF. **85003**

## Placas com suporte 4x4



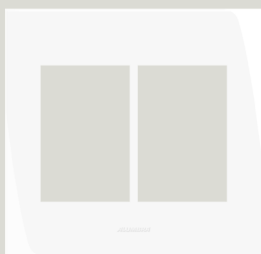
### 2 módulos distanciados

Emb. 10 Unids.  
EAN13  
7896565850043  
REF. **85004**



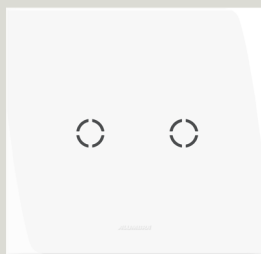
### 4 módulos distanciados

Emb. 10 Unids.  
EAN13  
7896565850050  
REF. **85005**



### 6 módulos

Emb. 10 Unids.  
EAN13  
7896565850067  
REF. **85006**

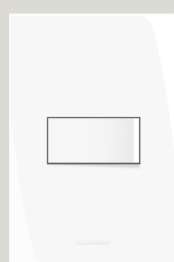


### Cega / Saída de fio

Emb. 10 Unids.  
EAN13  
7896565850074  
REF. **85007**



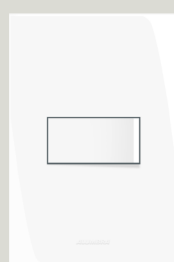




**Int. simples**  
10A - 250V

Emb. 20 Unids.  
EAN13  
7896565850333

REF. **85033**



**Int. Paralelo**  
10A - 250V

Emb. 10 Unids.  
EAN13  
7896565850340

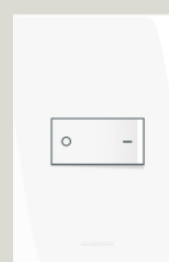
REF. **85034**



**Interruptor intermediário**  
10A - 250V

Emb. 10 Unids.  
EAN13  
7896565850357

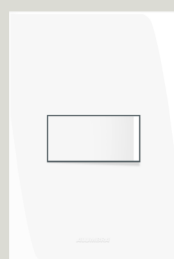
REF. **85035**



**Int. bipolar simples**  
10A - 250V

Emb. 10 Unids.  
EAN13  
7896565850364

REF. **85036**



**Int. bipolar paralelo**  
10A - 250V

Emb. 10 Unids.  
EAN13  
7896565850371

REF. **85037**



**Int. bipolar simples 25A**  
250V

Emb. 10 Unids.  
EAN13  
7896565850388

REF. **85038**



**2 Int. simples**  
25A - 250V

Emb. 10 Unids.  
EAN13  
7896565850395

REF. **85039**



**1 Int. simples + 1 paralelo**

Emb. 10 Unids.  
EAN13  
7896565850401

REF. **85040**



**2 Int. paralelo**

Emb. 10 Unids.  
EAN13  
7896565850418

REF. **85041**



**3 Int. simples**

Emb. 10 Unids.  
EAN13  
7896565850425

REF. **85042**



**2 Int. simples + 1 paralelo**

Emb. 10 Unids.  
EAN13  
7896565850432

REF. **85043**



**1 Int. simples + 2 paralelos**

Emb. 10 Unids.  
EAN13  
7896565850449

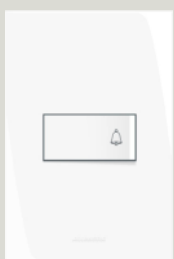
REF. **85044**



**3 Int. paralelos**

Emb. 10 Unids.  
EAN13  
7896565850456

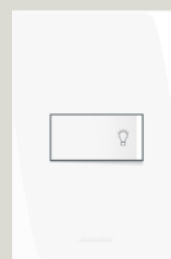
REF. **85045**



**Pulsador p/ campanha**  
10A - 250V

Emb. 20 Unids.  
EAN13  
7896565850463

REF. **85046**



**Pulsador p/ minuteria**  
10A - 250V

Emb. 20 Unids.  
EAN13  
7896565850470

REF. **85047**



**Campanha cigarra**  
Bivolt

Emb. 10 Unids.  
EAN13  
7896565850630

REF. **85063**

## Conjuntos de tomadas



**Tomada 2P+T**  
10A

Emb. 20 Unids.  
EAN13  
7896565850555

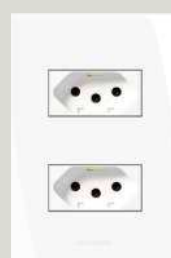
REF. **85055**



**Tomada 2P+T**  
20A

Emb. 20 Unids.  
EAN13  
7896565850562

REF. **85056**



**2 Tomadas 2P+T**  
10A

Emb. 10 Unids.  
EAN13  
7896565850579

REF. **85057**



**2 Tomadas 2P+T**  
20A

Emb. 10 Unids.  
EAN13  
7896565850586

REF. **85058**



## Conjuntos 4x2 de tomadas para telefonia, VDI e TV 4x2

**INOVA PRO**



### Tomada RJ11 4 vias

Emb. 10 Unids.  
EAN13  
7896565850593

REF. **85059**



### Tomada p/ cabo coaxial

Emb. 10 Unids.  
EAN13  
7896565850609

REF. **85060**



### Tomada RJ45 Cat 5E

Emb. 10 Unids.  
EAN13  
7896565850616

REF. **85061**



### Tomada RJ45 Cat 6E

Emb. 10 Unids.  
EAN13  
7896565850623

REF. **85062**

## Conjuntos 4x2 de interruptores + Tomadas



### Int. simples + Tomada 2P+T 10A

Emb. 20 Unids.  
EAN13  
7896565850487

REF. **85048**



### Int. paralelo + Tomada 2P+T 10A

Emb. 20 Unids.  
EAN13  
7896565850494

REF. **85049**



### Int. simples + Tomada 2P+T 20A

Emb. 20 Unids.  
EAN13  
7896565850500

REF. **85050**



### Int. paralelo + Tomada 2P+T 20A

Emb. 20 Unids.  
EAN13  
7896565850517

REF. **85051**



### 2 Int. simples + tomada 2P+T 10A

Emb. 10 Unids.  
EAN13  
7896565850524

REF. **85052**



### 1 Int. simples + 1 int. paralelo +tomada 2P+T 10A

Emb. 10 Unids.  
EAN13  
7896565850531

REF. **85053**



### 2 Int. paralelo + tomada 2P+T 10A

Emb. 10 Unids.  
EAN13  
7896565850548

REF. **85054**

## Conjuntos 4x2 de eletrônicos



### Variador de Lum/Vel. 127V - 300W

Emb. 6 Unids.  
EAN13  
7896565850647

REF. **85064**



### Variador de Lum/Vel. 220V - 600W

Emb. 6 Unids.  
EAN13  
7896565850654

REF. **85065**



### Controle de ventilador 127V - 300W

Emb. 6 Unids.  
EAN13  
7896565850661

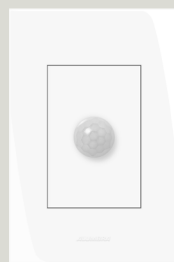
REF. **85066**



### Controle de ventilador 220V - 600W

Emb. 6 Unids.  
EAN13  
7896565850678

REF. **85067**



### Sensor de presença Bivolt - 1000VA

Emb. 6 Unids.  
EAN13  
7896565850685

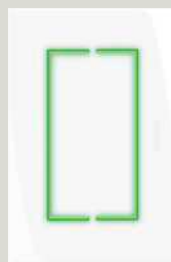
REF. **85068**



### Balizador decorativo Bivolt Luz branca

Emb. 6 Unids.  
EAN13  
7896565851064

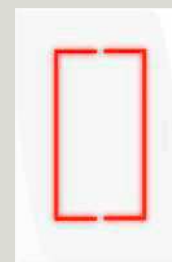
REF. **85106**



### Sinalizador / balizador Bivolt Luz verde

Emb. 6 Unids.  
EAN13  
7896565851071

REF. **85107**



### Sinalizador / balizador bivolt Luz vermelha

Emb. 6 Unids.  
EAN13  
7896565851088

REF. **85108**

# ALUMBRA



## ✓ Design

Agora o que salta aos olhos é a combinação entre acabamento e funcionalidade

**Móvel Pro** A solução perfeita em interruptores e tomadas de embutir em móveis e batentes metálicos.



## Placas com suporte



### 1 módulo

Emb. 5 Unids  
EAN13  
7896565850753

REF. **85075**



### 2 módulos distanciados

Emb. 5 Unids.  
EAN13  
7896565850760

REF. **85076**

## Conjuntos montados



### Int. simples

Emb. 5 Unids  
EAN13  
7896565850777

REF. **85077**



### Tomada 2P+T 10A

Emb. 5 Unids.  
EAN13  
7896565850784

REF. **85078**



### Tomada 2P+T 20A

Emb. 5 Unids  
EAN13  
7896565851187

REF. **85118**



### Tomada USB

Emb. 5 Unids.  
EAN13  
7896565851194

REF. **85119**



### Tomada HDMI

Emb. 5 Unids  
EAN13  
7896565851200

REF. **85120**



### Tomada RJ11

Emb. 5 Unids.  
EAN13  
7896565851217

REF. **85121**



### Tomada RJ45

Emb. 5 Unids.  
EAN13  
7896565851224

REF. **85122**

# ALUMBRA



## BIANCO PRO

Sempre limpa!



**Conforto**

Textura suave e agradável ao toque, que não acumula sujeira.

**Segurança**

Produzido em material termoplástico que não propaga chamas.

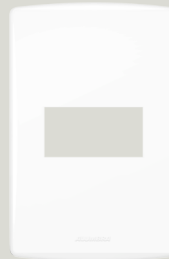
**Economia**

Produto de alta qualidade com ótimo custo benefício.

**Bianco Pro** tem design com curvas harmoniosas e uma superfície de alto brilho que fica bem em qualquer ambiente da sua casa.



### Placas com suporte 4x2



**Placa 1 módulo**

Emb. 20 Unids.  
EAN13  
7896565850906

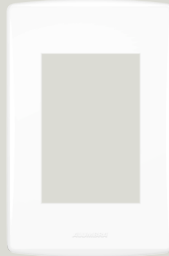
REF. **85090**



**Placa 2 módulos distanciados**

Emb. 20 Unids.  
EAN13  
7896565850913

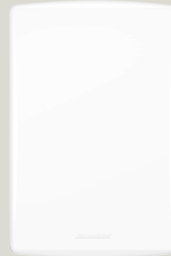
REF. **85091**



**Placa 3 módulos**

Emb. 20 Unids.  
EAN13  
7896565850920

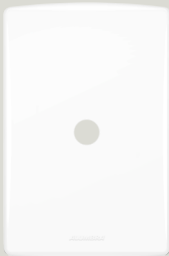
REF. **85092**



**Placa cega**

Emb. 20 Unids.  
EAN13  
7896565850982

REF. **85098**

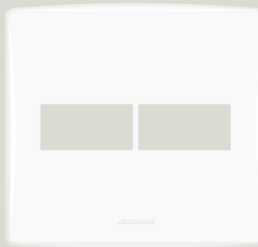


**Placa saída de fio**

Emb. 20 Unids.  
EAN13  
7896565850937

REF. **85093**

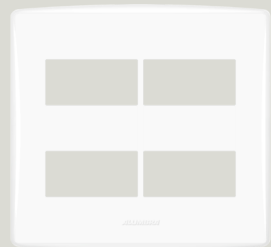
### Placas com suporte 4x4



**Placa 2 módulos distanciados**

Emb. 10 Unids.  
EAN13 7896565850944

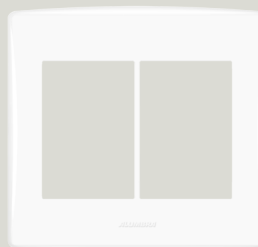
REF. **85094**



**Placa 4 módulos distanciados**

Emb. 10 Unids.  
EAN13 7896565850951

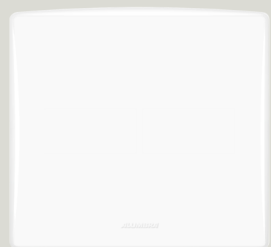
REF. **85095**



**Placa 6 módulos**

Emb. 10 Unids.  
EAN13 7896565850968

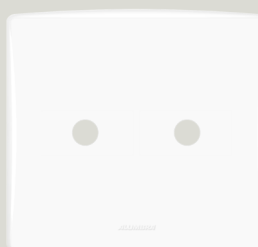
REF. **85096**



**Placa cega**

Emb. 10 Unids.  
EAN13 7896565850999

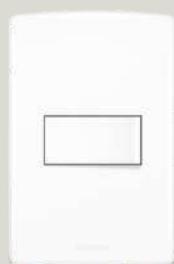
REF. **85099**



**Placa saída de fio**

Emb. 10 Unids.  
EAN13 7896565850975

REF. **85097**



**Int. simples**  
10A 250V~  
  
Emb. 20 Unids.  
EAN13  
7896565850104  
  
REF. **85010**



**Int. paralelo**  
10A 250V~  
  
Emb. 10 Unids.  
EAN13  
7896565851286  
  
REF. **85128**



**2 Int. distanciados**  
10A 250V~  
  
Emb. 10 Unids.  
EAN13  
7896565851262  
  
REF. **85126**



**2 Int. paralelos**  
10A 250V~  
  
Emb. 10 Unids.  
EAN13  
7896565851293  
  
REF. **85129**



**3 Int. simples**  
10A 250V~  
  
Emb. 10 Unids.  
EAN13  
7896565851279  
  
REF. **85127**



**Tomada**  
2P+T 10A  
  
Emb. 20 Unids.  
EAN13  
7896565850807  
  
REF. **85080**



**Tomada**  
2P+T 20A  
  
Emb. 20 Unids.  
EAN13  
7896565851309  
  
REF. **85130**



**2 Tomadas**  
10A 250V~  
  
Emb. 10 Unids.  
EAN13  
7896565851316  
  
REF. **85131**



**Int. simples + tomada**  
10A 250V~  
  
Emb. 20 Unids.  
EAN13  
7896565851323  
  
REF. **85132**



**Int. paralelo + tomada**  
10A 250V~  
  
Emb. 20 Unids.  
EAN13  
7896565851347  
  
REF. **85134**



**2 Int. simples + tomada**  
10A 250V~  
  
Emb. 10 Unids.  
EAN13  
7896565851330  
  
REF. **85133**

Conjuntos de Eletrônicos



**Tom. RJ11**  
**2 vias**  
  
Emb. 10 Unids.  
EAN13  
7896565851361  
  
REF. **85136**



**Tom. RJ45**  
**Cat. 5e**  
  
Emb. 10 Unids.  
EAN13  
7896565851378  
  
REF. **85137**



**Tomada coaxial**  
  
Emb. 10 Unids.  
EAN13  
7896565851354  
  
REF. **85135**



**Sensor de presença**  
Bivolt  
  
Emb. 6 Unids.  
EAN13  
7896565850326  
  
REF. **85032**



**Campaina tipo cigarra**  
Bivolt  
  
Emb. 10 Unids.  
EAN13  
7896565850319  
  
REF. **85031**



**Controle de ventilador**  
**127V/300W**  
  
Emb. 6 Unids.  
EAN13  
7896565850814  
  
REF. **85081**



**Controle de ventilador**  
**220V/600W**  
  
Emb. 6 Unids.  
EAN13  
7896565850821  
  
REF. **85082**



# PRO FÁCIL



A Linha Sobrepow Pro Fácil permite a ampliação da rede elétrica sem a necessidade de quebrar paredes, colocar conduítes e refazer a pintura das superfícies. Assim, possibilita a colocação de novos pontos de interruptores, tomadas para energia, telefonia e informática, entre outros, de forma prática e rápida.



## Placas com caixa de suporte



### 1 módulo

Emb. 30 Unids.  
EAN13  
7896565851156

REF. **85115**



### 2 módulos

Emb. 30 Unids.  
EAN13  
7896565851163

REF. **85116**



### 3 módulos

Emb. 30 Unids.  
EAN13  
7896565851170

REF. **85117**

## Canaletas



### Canaleta

20x10x 2000mm  
com fita auto adesiva

Emb. 25 Unids.  
EAN13  
7896565962470  
REF. **6247**



### Canaleta

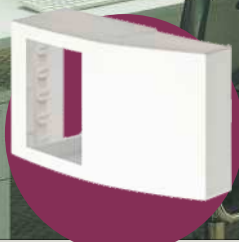
10x10x 2000mm  
com fita auto adesiva

Emb. 50 Unids.  
EAN13  
7896565962463  
REF. **6246**

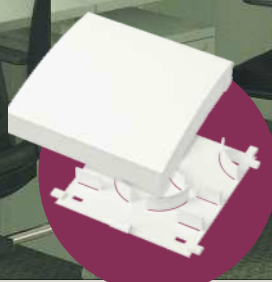
# VDI NETWORKING



Conduz os fios e cabos separadamente



Placas de 3 e 5 módulos



Liberdade para compor circuitos

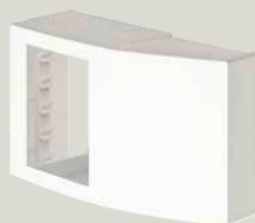


Protege contra dobras e torções



Mata juntas, terminações e acessórios

## Placas com caixa de suporte



### Placa+ caixa p/ 3 módulos

Emb. 10 Unids.  
EAN13  
7896565962531  
REF. **6253**



### Placa+ caixa p/ 5 módulos + ponte de ligação tê 90°

Emb. 6 Unids.  
EAN13  
7896565962548  
REF. **6254**

## Canaletas



### Canaleta

110x20x 2000mm

Emb. 7 Unids.  
EAN13  
7896565962517  
REF. **6251**



### Canaleta

50x20x 2000mm

Emb. 7 Unids.  
EAN13  
7896565962500  
REF. **6250**



### Canaleta

20x10x 2000mm  
com fita auto adesiva

Emb. 25 Unids.  
EAN13  
7896565962470  
REF. **6247**



### Canaleta

10x10x 2000mm  
com fita auto adesiva

Emb. 50 Unids.  
EAN13  
7896565962463  
REF. **6246**

## Mata juntas



### Mata junta + ponte de ligação tê 90°

Emb. 8 Unids.  
EAN13  
7896565962555  
REF. **6255**



### 2 Pçs. Mata junta luva de ponta 110mm

Emb. 10 Unids.  
EAN13  
7896565962562  
REF. **6256**



### 2 Pçs. Mata junta luva 110mm

Emb. 10 Unids.  
EAN13  
7896565962579  
REF. **6257**



### Mata junta interna 100mm

Emb. 10 Unids.  
EAN13  
7896565962586  
REF. **6258**



### Mata junta externa 100mm

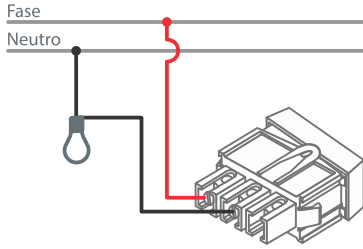
Emb. 10 Unids.  
EAN13  
7896565962593  
REF. **6259**



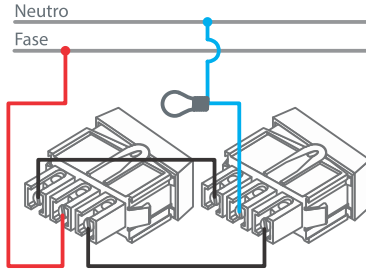
### Mata junta externa + adaptador 110mm

Emb. 6 Unids.  
EAN13  
7896565962609  
REF. **6260**

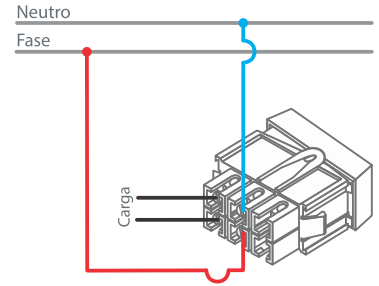
## Interruptor Simples



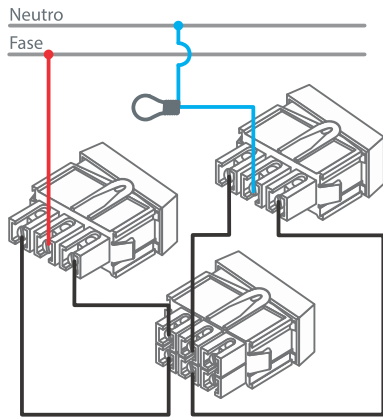
## Interruptores Paralelos



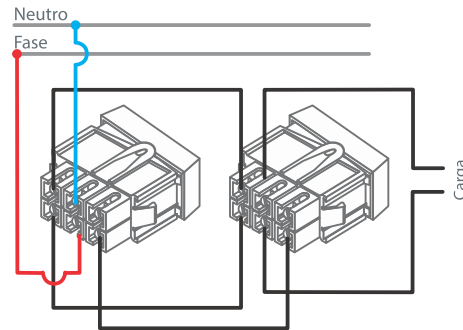
## Interruptor Bipolar Simples



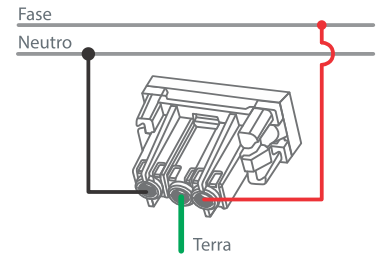
## Interruptores Intermediários



## Interruptores Bipolares Paralelos



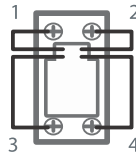
## Tomada 2P+T - Padrão NBR 14136



## Tomada Jack RJ11

### Para instalações residenciais:

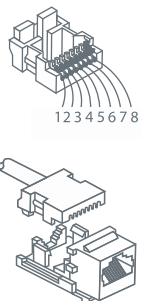
- Conectar os fios (VD) verde e (VM) vermelho para conexão.
- Os fios nas cores Preto e Amarelo servem para puxar extensões.



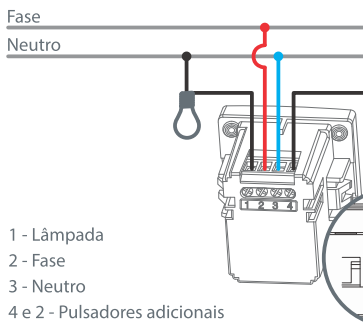
## Tomada Jack RJ45

Remova 30mm da capa protetora do cabo par trançado e encaixe no suporte do conector fêmea RJ 45. Depois, encaixe a sequência dos fios de acordo com a respectiva cor do adesivo fixado no suporte.

Após colocar a seqüência correta dos fios, corte o excesso para poder encaixar no corpo do suporte do RJ 45. Pressione até fazer "clac".



## Minuteria



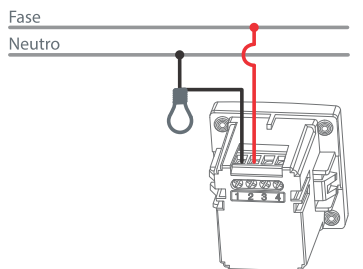
- 1 - Lâmpada
- 2 - Fase
- 3 - Neutro
- 4 e 2 - Pulsadores adicionais

A cada toque no pulsador aciona a lâmpada, de acordo com o tempo previamente ajustado. Produto Bivolt, geralmente utilizado em escadas, halls, garagens, corredores, etc.

Potência : 1000VA  
Tensão: 90 - 230V (automático)  
Tempo de acionamento:  
De 20 segundos à 3 minutos

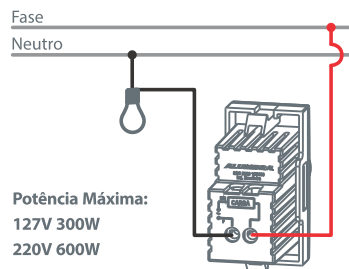
detalhe do ajuste de tempo

## Variador de luminosidade (2 mód.)



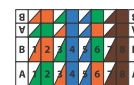
Pode ser utilizado com lâmpadas LED dimerizáveis, incandescentes, dicróicas sem transformador ou com transformador dimmerizável. Garantem maior conforto, segurança e economia.

## Var. de luminosidade/ velocidade (1 mód.)



Potência Máxima:  
127V 300W  
220V 600W

Existem dois modelos. Um para 127V e outro para 220V, portanto verifique se a tensão da rede é compatível com o produto. Utilizar com lâmpadas led, incandescentes, dicróicas sem transformador ou com transformador eletrônico/ eletromagnético, ambos dimerizáveis.



### T568A

- 1 - Branco/ Verde
- 2 - Verde
- 3 - Branco/Laranja
- 4 - Azul
- 5 - Branco/ Azul
- 6 - Laranja
- 7 - Branco/Marrom
- 8 - Marrom

### T568B

- 1 - Branco/ Laranja
- 2 - Laranja
- 3 - Branco/Verde
- 4 - Azul
- 5 - Branco/ Azul
- 6 - Verde
- 7 - Branco/Marrom
- 8 - Marrom

### Observações para o conector fêmea:

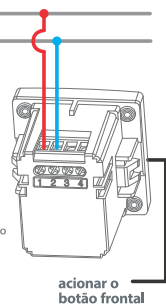
Ligação direta: A com A ou B com B  
Ligação crossover: A com B ou B com A  
Não é necessário descascar os fios, eles são automaticamente descascados quando o suporte é pressionado pelo conector

# Esquemas de ligação

## Luz de emergência autônoma (2 mód.)

Fase  
Neutro

Bivolt: 90V à 230V  
Autonomia: 2 horas  
Fluxo luminoso: 18 lm  
Ângulo de dispersão: 100°  
Bateria interna:  
NIMH 3,6V 250mAh



Desenvolvida para iluminar ambientes automaticamente em casos de falta de energia elétrica. Recomendada para escadas, halls, corredores e outros pontos de ambientes que necessitem de iluminação de emergência

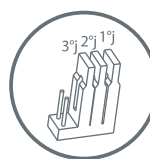
## Sensor de presença de embutir (3 mód.)

Fase  
Neutro

### área de detecção

R= 6m  
120°

### ajuste do tempo



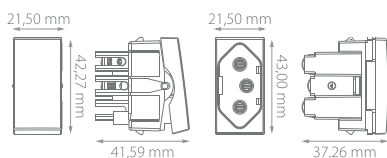
Todos os jumpers: 20s  
1° jumper= 1min  
2° jumper= 3min  
3° jumper= 5min  
nenhum jumper = 9 min

Ajuste de luminosidade:  
com jumper - NOITE  
sem jumper - DIA

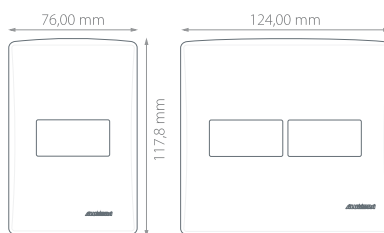
Tem a função de acionar a luminosidade de algum ambiente que utilize lâmpadas incandescentes, fluorescentes ou halógenas, de acordo com o movimento de pessoas.

# Dimensões

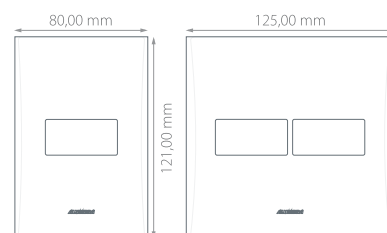
## Módulos Pro



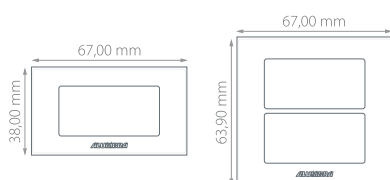
## Bianco Pro



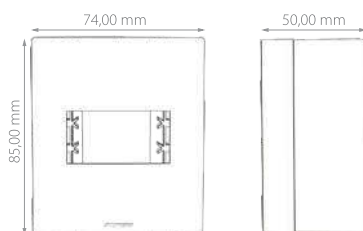
## Inova Pro



## Móvel Pro



## Pro Fácil



## VDI Networking

