



ACABAMENTOS ELÉTRICOS
GALPÃO DA LUZ

Tel.: (11) 4210-3000

galpaodaluz@galpaodaluz.com.br
Av. Celso Garcia, 2532 – Belém - São Paulo/ SP



Simon|20

DESIGN
DIFERENCIADO
COM MELHOR
CUSTO-BENEFÍCIO



simon

QUALIDADE NO ACABAMENTO PELO MELHOR CUSTO-BENEFÍCIO

PLACA COM ACABAMENTO MAIOR

A linha Simon 20 foi projetada especialmente para o público que procura uma placa grande, sem parafusos aparentes e que une economia e qualidade.

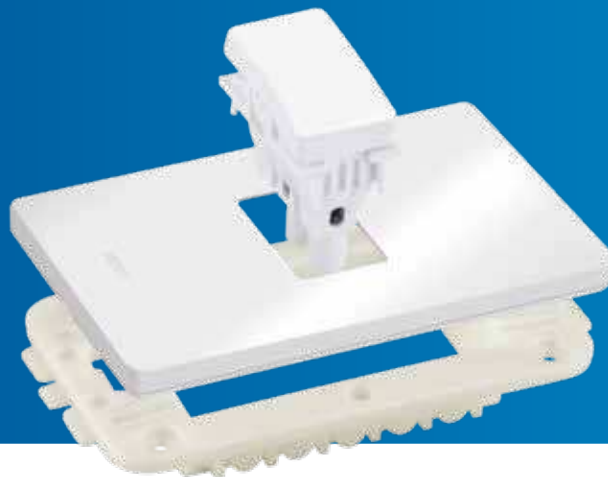
FACILIDADE DE INSTALAÇÃO

A Simon 20 traz para você mais liberdade com o sistema modular. Com ele, você escolhe como montar o seu conjunto e, caso prefira mais praticidade, pode optar pelos conjuntos já montados disponíveis.

DESIGN

As peças da Simon 20 possuem acabamento brilhante somente na cor branca, design vindo diretamente da nossa matriz, na Espanha. Ou seja, optar pela qualidade e pelo design em sua casa é escolher a linha Simon 20.

ESTRUTURA MODULAR



CRIE A SUA PRÓPRIA COMBINAÇÃO

Placa com suporte



Escolha o módulo



Conjunto montado



A matéria-prima utilizada nos módulos é o policarbonato, material considerado um excelente isolante térmico, não propagador de chamas, resistente a impactos e com ótima estabilidade às radiações UV, que causam o conhecido amarelamento.

Já as placas são confeccionadas em poliestireno de alto impacto e também possuem proteção contra a ação dos raios UV.

Os componentes metálicos são produzidos em liga de cobre, contatos de prata e parafusos bicromatizados, fatores determinantes para a excelente performance dos produtos Simon.

REFERÊNCIAS

ACABAMENTOS ▶

30
Branco

39
Vermelho

MÓDULOS









INTERRUPTORES, PULSADORES E TOMADAS

REFERÊNCIA	DESCRIÇÃO	ACABAMENTO	QTDE.
 19101-30	Int. simples 10A 250V~	Branco	20
 19201-30	Int. paralelo 10A 250V~	Branco	20
 19251-30	Int. intermediário 10A 250V~	Branco	05
 19133-30	Int. bipolar simples 10A 250V~	Branco	05
 19135-30	Int. bipolar simples módulo duplo - 10A 250V~	Branco	05
 19150-30	Pulsador de campainha 10A 250V~	Branco	10
 19151-30	Pulsador de minuteria 10A 250V~	Branco	10
 19426-30	Tomada 2P+T - 10A 250V~	Branco	20
 19427-30	Tomada 2P+T - 20A 250V~	Branco	20
 19426-39	Tomada 2P+T - 10A 250V~	Vermelho	20
 19427-39	Tomada 2P+T - 20A 250V~	Vermelho	20

USB

REFERÊNCIA	DESCRIÇÃO	ACABAMENTO	QTDE.
 19380-30	Tomada USB 2.1A bivolt	Branco	02

TELEFONIA, INFORMÁTICA E COMPLEMENTOS

REFERÊNCIA	DESCRIÇÃO	ACABAMENTO	QTDE.
 19476-30	Tomada coaxial para TV	Branco	10
 19480-30	RJ 11 - 4 fios	Branco	10
 19482-30	RJ 45 CAT. 5E	Branco	05
 19481-30	RJ 45 CAT. 6	Branco	05
 19806-30	Cigarra bivolt automática	Branco	10
 19800-30	Módulo cego simples	Branco	20
 19801-30	Saída de fio	Branco	20
 19802-30	Conector coaxial para TV	Branco	20

PLACAS

REFERÊNCIA	DESCRIÇÃO	ACABAMENTO	QTDE.
20911-30	Placa 1 posto horizontal + suporte - 4"x2"	Branco	20

REFERÊNCIA	DESCRIÇÃO	ACABAMENTO	QTDE.
20912-30	Placa 2 postos horizontais separados + suporte - 4"x2"	Branco	20

REFERÊNCIA	DESCRIÇÃO	ACABAMENTO	QTDE.
20922-30	Placa 2 postos horizontais + suporte - 4"x2"	Branco	20

REFERÊNCIA	DESCRIÇÃO	ACABAMENTO	QTDE.
20913-30	Placa 3 postos horizontais + suporte - 4"x2"	Branco	20

REFERÊNCIA	DESCRIÇÃO	ACABAMENTO	QTDE.
20900-30	Placa cega + suporte - 4"x2"	Branco	20

REFERÊNCIA	DESCRIÇÃO	ACABAMENTO	QTDE.
20911-50	Placa 2 postos separados horizontais + suporte - 4"x4"	Branco	10

REFERÊNCIA	DESCRIÇÃO	ACABAMENTO	QTDE.
20922-50	Placa 4 postos horizontais + suporte - 4"x4"	Branco	10

REFERÊNCIA	DESCRIÇÃO	ACABAMENTO	QTDE.
20913-50	Placa 6 postos horizontais + suporte - 4"x4"	Branco	10

REFERÊNCIA	DESCRIÇÃO	ACABAMENTO	QTDE.
20900-50	Placa cega + suporte - 4"x4"	Branco	10

CONJUNTOS MONTADOS

REFERÊNCIA	DESCRIÇÃO	ACABAMENTO	QTDE.
20931-30	Conj. 1 Int. simples 10A 250V~ - 4"x2"	Branco	10
20933-30	Conj. 1 Int. paralelo 10A 250V~ - 4"x2"	Branco	10

REFERÊNCIA	DESCRIÇÃO	ACABAMENTO	QTDE.
20935-30	Conj. 2 Int. simples 10A 250V~ - 4"x2"	Branco	10
20936-30	Conj. 2 Int. paralelos 10A 250V~ - 4"x2"	Branco	10

REFERÊNCIA	DESCRIÇÃO	ACABAMENTO	QTDE.
20937-30	Conj. 3 Int. simples 10A 250V~ - 4"x2"	Branco	10
20938-30	Conj. 3 Int. paralelos 10A 250V~ - 4"x2"	Branco	10

REFERÊNCIA	DESCRIÇÃO	ACABAMENTO	QTDE.
20956-30	Conj. 1 Int. simples + 1 Tom. 2P + T 10A 250V~ - 4"x2"	Branco	10
20958-30	Conj. 1 Int. paralelo + 1 Tom. 2P + T 10A 250V~ - 4"x2"	Branco	10

REFERÊNCIA	DESCRIÇÃO	ACABAMENTO	QTDE.
20957-30	Conj. 2 Int. simples + 1 Tom. 2P + T 10A 250V~ - 4"x2"	Branco	10
20959-30	Conj. 1 Int. simples + 1 Int. paralelo + 1 Tom. 2P + T 10A 250V~ - 4"x2"	Branco	10

REFERÊNCIA	DESCRIÇÃO	ACABAMENTO	QTDE.
20925-30	Conj. 1 Tomada 2P + T 10A 250V~ - 4"x2"	Branco	10
20926-30	Conj. 1 Tomada 2P + T 20A 250V~ - 4"x2"	Branco	10

REFERÊNCIA	DESCRIÇÃO	ACABAMENTO	QTDE.
20954-30	Conj. 2 Tomadas 2P + T 10A 250V~ - 4"x2"	Branco	10
20955-30	Conj. 2 Tomadas 2P + T 20A 250V~ - 4"x2"	Branco	10

REFERÊNCIA	DESCRIÇÃO	ACABAMENTO	QTDE.
20962-30	Conj. 1 RJ11 4 fios - 4"x2"	Branco	10

REFERÊNCIA	DESCRIÇÃO	ACABAMENTO	QTDE.
20965-30	Conj. 1 Tomada coaxial para TV - 4"x2"	Branco	10

REFERÊNCIA	DESCRIÇÃO	ACABAMENTO	QTDE.
20939-30	Conj. 1 Pulsador de campanha 10A 250V~ - 4"x2"	Branco	10

REFERÊNCIA	DESCRIÇÃO	ACABAMENTO	QTDE.
20940-30	Conj. 1 Cigarra bivolt automática - 4"x2"	Branco	10